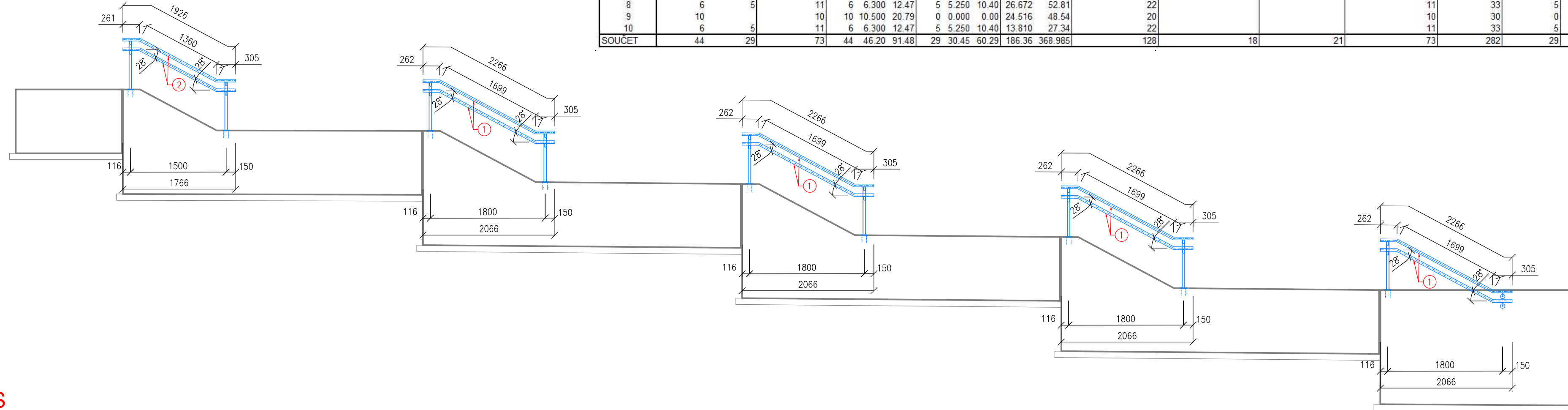
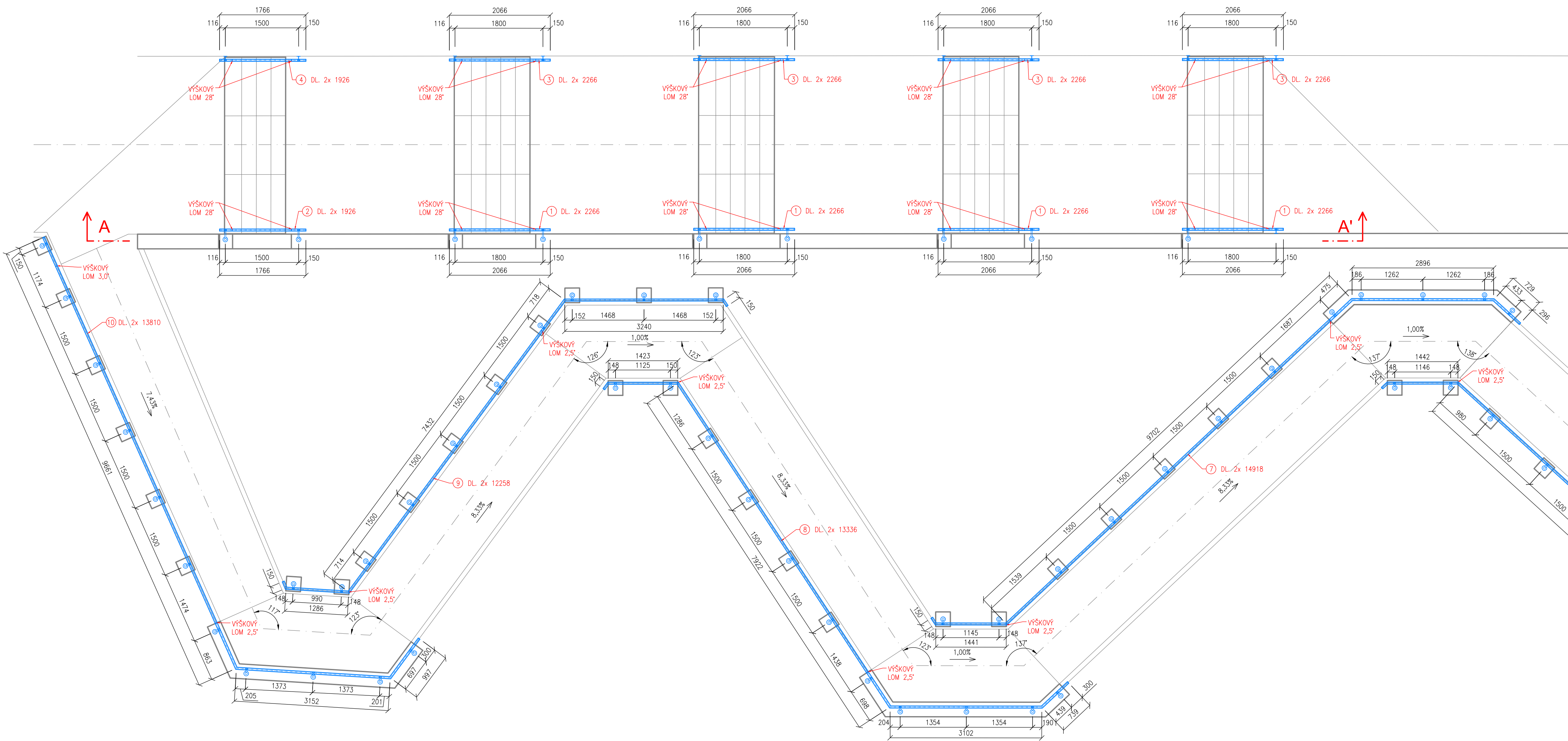


ŘEZ A-A'
M 1:50



PŮDORYS
M 1:50



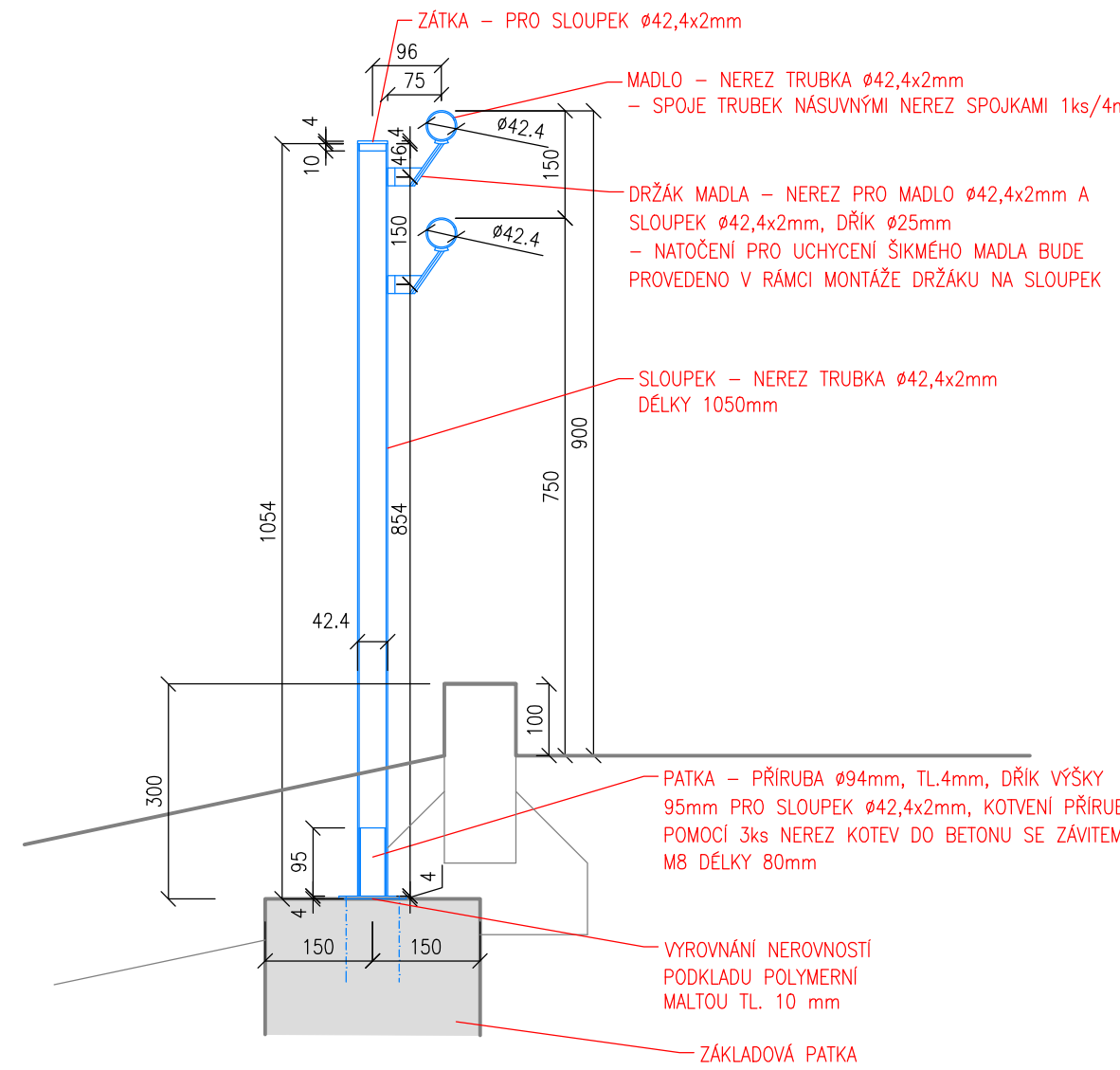
VÝKAZ MATERIÁLU MADEL

[illegible]

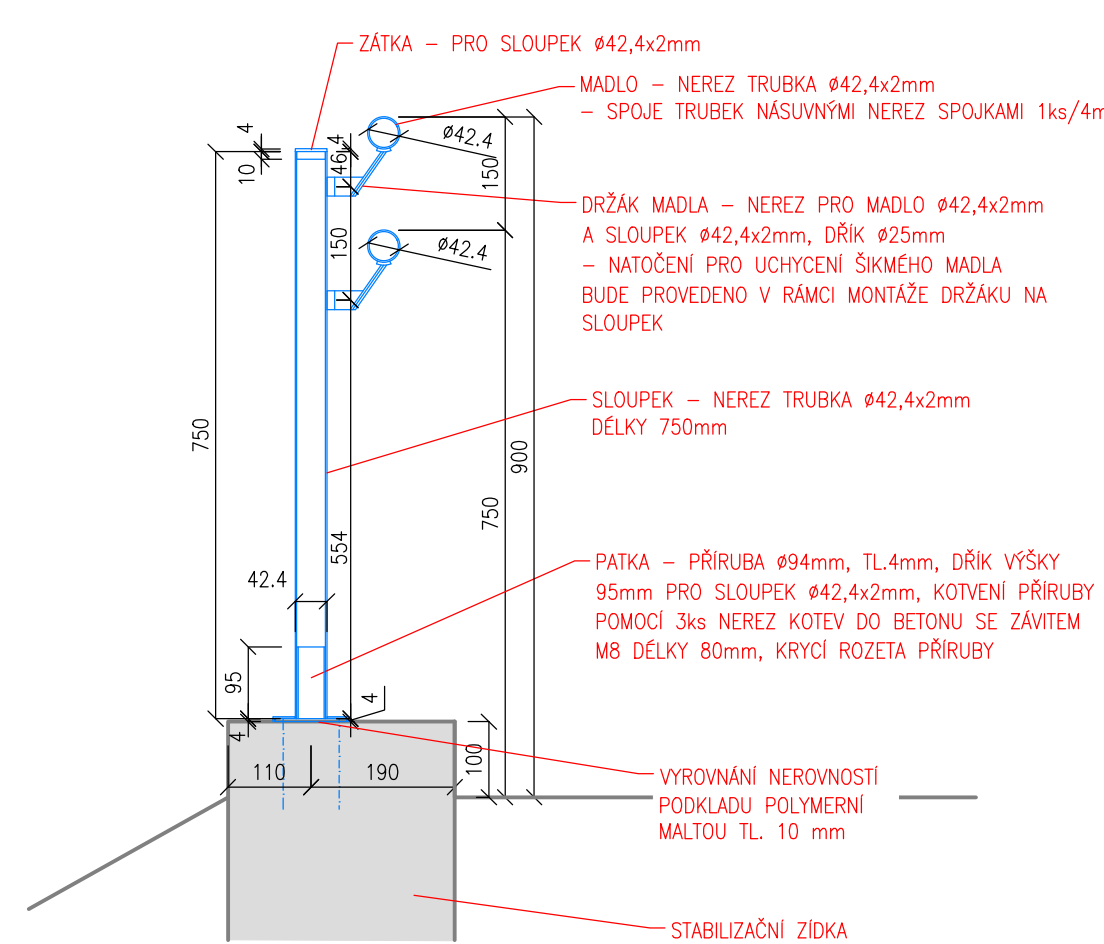
DETAILY MADLA CHODNÍKU

M 1:10

VARIANTA KOTVENÍ DO PATEK



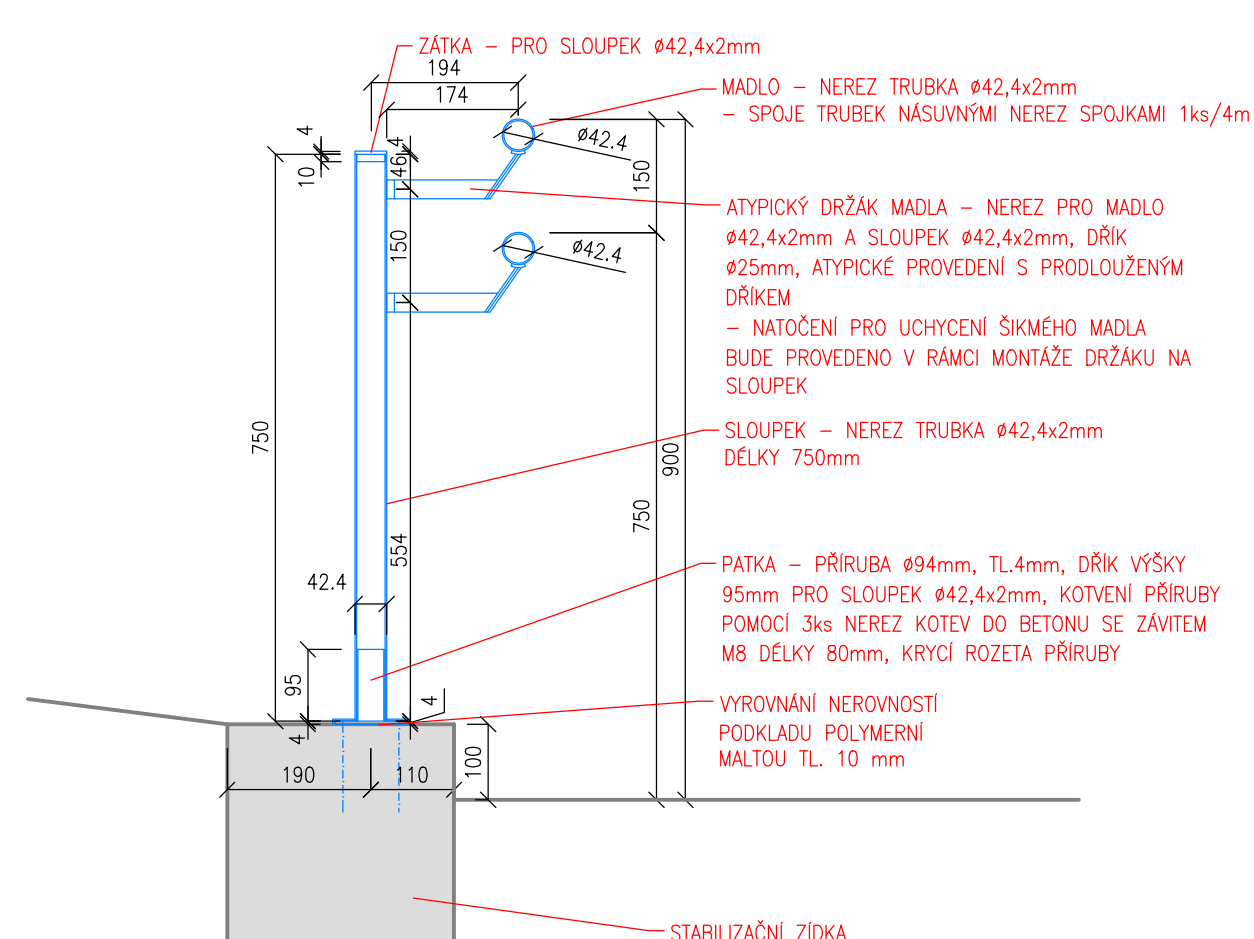
VARIANTA KOTVENÍ DO STABILIZAČNÍ ZÍDKY CHODNÍKU



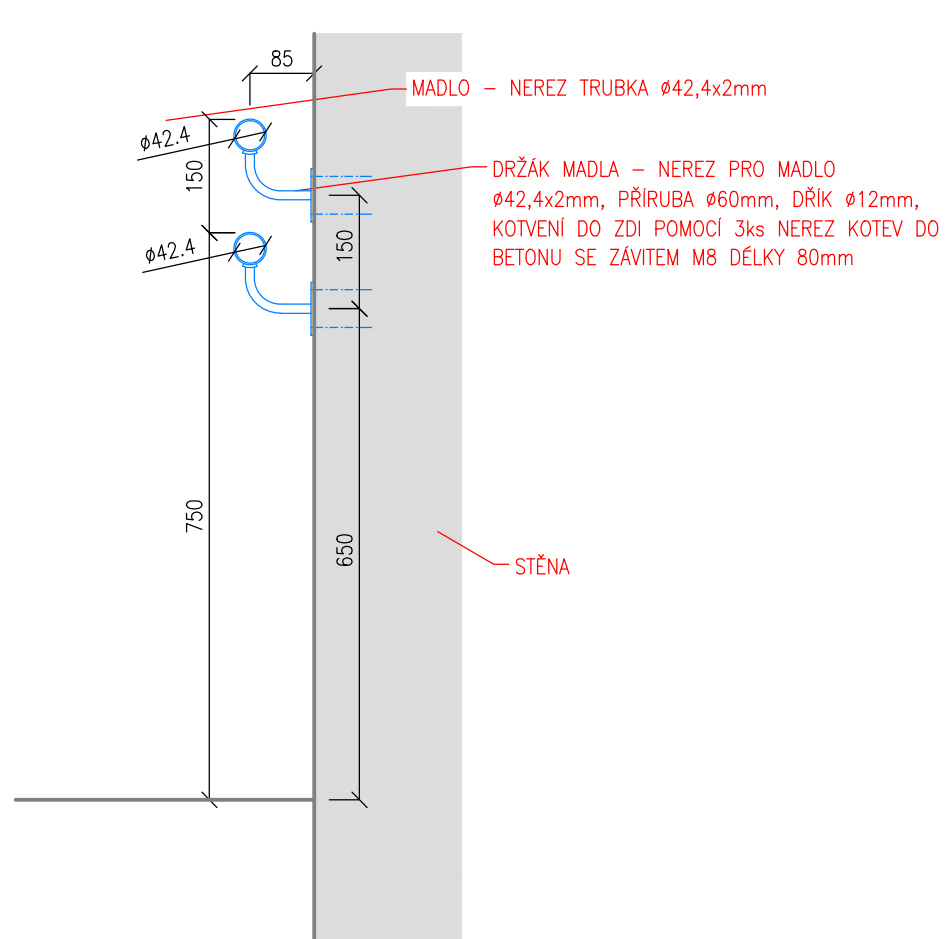
DETAILY MADLA SCHODIŠTĚ

M 1:10

VARIANTA KOTVENÍ DO STABILIZAČNÍ ZÍDKY SCHODIŠTĚ




VARIANTA KOTVENÍ DO STĚNY



POZNÁMKY:

- ZABRÁDÍ BUDE DODANÉ S JEDNOTLIVÝCH DÍLCŮ STAVEBNICOVÉHO SYSTÉMU URČENÉHO K MONTÁŽI NA STAVBE. ZABRÁDÍ BUDE PŘEVEDENO Z MATERIÁLU NEREZ AISI 304 S PLOCHOU ÚPRAVOU BROUŠENÍM.
- VÝŠKOVÉ A SMĚROVÉ LOMY MODEL BUDOU PŘEVEDENY OHYBEM PŘI VÝROBĚ
- PŘED ZHOTOVENÍM MODEL ZABRÁDÍ JE TŘEBA OVRĚDIT ROZMĚRY A ROZTĚČE

BEZONOVÝCH PATEK A ZIDEK, A ROZMĚRY MODEL PŘÍPADOVIT PŘÍPADNÝM OCHÝLKAM OPROTÍ NÁVRHU.

INŽENÝR/PŘÍJAZD: ING. HALOUZKA	ZODPOVĚD. PROJEKTANT: ING. LAZÁREK, DIS.	ZODPOVĚD. PROJEKTANT: ING. LAZÁREK, DIS.	TECHNICKÁ KONTROLA ING. ZEŽULKA	 <p>Majrověra nám. 3105/6a, 612 00 Brno IČ: 29262747, Tel.: 605 114 896</p>
Místo: Jihomoravský		Kraj: Jihomoravský		
Adresa: Statutární město Brno Domnická ulice č. 1, 601 67 Brno				
PRŮBĚH: STAVBA 25 METROVÉHO BAZÉNU PÁS LUŽÁNKY IO200 KOMUNIKACE A ZPEVNĚNÉ PLOCHY				DATUM: 01/2020 STRUŽENÍ: DPS FORMÁT: 10x44 VERZE: 0010 PRŮBĚH
VÝKRESY A TABULY: VÝKRESY:				1:50, 1:10 D.3.A.